

OPEN 2周年

お葬式のわからないこと、  
じっくり聞ける



# 終活イベントに 参加しませんか？

開催日

2月11日 日・祝

9:30~15:00

ACCESS

近鉄奈良線・  
けいはんな線  
「生駒駅」徒歩約7分

## 公益社 生駒会館

奈良県生駒市谷田町849-1



※駐車場の台数に限りがありますので、ご来館の際は  
出来る限り公共交通機関をご利用ください。

### 終活セミナー

わかりやすい

#### 「家族葬セミナー」

認知症になる前にやっておきたい

#### 「家族信託」

#### おはかじまい・お墓の引っ越しセミナー



### キャンペーン

プレビオクラブ

#### 入会金半額 キャンペーン!

通常入会金  
10,000円(税込)

5,000円(税込)



### イベント

#### 終活 写真 撮影会

プロの  
カメラマン  
による



### お預かり

#### 写真・人形 供養(受付)



### 個別相談会

#### お葬式の事前相談会 終活 まるごと相談会



アンケートにお答えいただいた方に素敵なプレゼント!

ついに登場  
新しい  
家族葬プラン

## 公益社のお葬式は

— プレビオクラブ会員価格 —

# 45万円(税別) からご用意

49.5万円(税込)



お葬式に必要なもの・サービスが含まれたプランです。  
※詳しくはスタッフにお尋ねください。



公益社 ご葬儀相談センター

24時間・365日受付 通話料無料 携帯電話OK



# 0120-567-701

ホームページ <https://www.koekisha.co.jp> メール [gosougi-support@koekisha.co.jp](mailto:gosougi-support@koekisha.co.jp)

# OPEN2周年 // 公益社 生駒会館 **参加無料**

## 終活イベント 開催 2月11日 9:30~15:00 **日祝**

終活  
セミナー

9:30~10:30

事前予約制 定員 18名

わかりやすい

### 「家族葬セミナー」

家族葬の費用は？ 誰を呼べばいいの？

どんな式場を選べばいいの？

など、皆さまの疑問に

お答えしながら、

わかりやすく

ご説明いたします。



講師

公益社1級葬祭ディレクター\*

\*葬祭ディレクターとは、厚生労働省認定の「葬祭ディレクター技能審査制度」に合格した葬祭のプロフェッショナルです。

終活  
セミナー

11:30~12:30

事前予約制 定員 18名

認知症になる前に  
やっておきたい

### 「家族信託」

もし親が認知症になったら…、親の代わりに家を  
売ることができません。「銀行の預金口座からお  
金が引き出せなくなって大変!」「成年後見人が  
付くことに! 裁判所から監督されることになって  
しまった」など、もしもの事態に備えて、皆さんが  
元気なうちに対策をしておきましょう!

講師

行政書士法人リーガルエスコート  
司法書士 行政書士

池内 宏征様



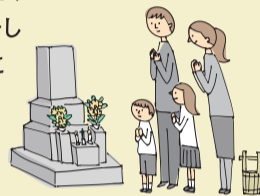
終活  
セミナー

13:30~14:30

事前予約制 定員 18名

### おはかじまい お墓の引っ越しセミナー

核家族化、少子化が進む中、いまお参りしている  
お墓の行末を不安に思われる方が増えておりま  
す。今回のセミナーでは、  
そのようなお悩みを少し  
でも解決できるように  
実例を交えながらお  
話します。



講師

大阪石材工業株式会社  
1級土木施工管理技士(国家資格)

田伐 晃司様

### セミナーのお申込みは

先着順の受付となりますので満席の場合はご了承ください。

Web (<https://www.koekisha.co.jp/event/>) または **お電話 (☎ 0120-281-212)** まで

事前予約制

[受付開始日] 2/2(金) ~ [受付時間] 10:00~17:00



プロのカメラマンによる **無料** 2/11 日祝 9:30~15:00

### 終活 写真撮影会

事前予約不要  
(当日先着受付)

無料でポートレートを撮影いたします。ぜひこの機会にご参加ください。

●撮影した写真は当日お渡しします。

[協力] 倉橋写真館 様



事前予約不要

### 個別相談会

無料

- お葬式の事前相談会
- 終活まるごと相談会

事前の相談や  
お見積りも承りますので、  
この機会に葬儀の不安を  
解消しましょう。



心を込めてご供養いたします **写真・人形お預かり**

### 写真・人形供養

2/11 日祝  
9:30~15:00

無料

思い出の写真や、ご家族の役目を終えた人形を  
ご住職の読経で後日供養いたします。  
どなたでも、どうぞこの機会に会館へお持ちください。



○ 受付できるもの

①ひな人形、五月人形、抱き人形、  
市松人形、舞踏人形、フランス人  
形など人形全般 ②ぬいぐるみ、  
こけしなど ③兜、羽子板など

× 受付できないもの

写真の額、アルバム、人形付属の  
ガラスケース、飾り棚など。写真は額  
やアルバムから外して、人形はケー  
スから出してお持ちください。写真・  
人形以外のものは受付できません。

●簡単なアンケートにご協力ください。 ●写真・人形の返却はできませんのでご了承ください。

今が  
チャンス!

### プレビオクラブ 入会金半額キャンペーン!

通常入会金 **10,000円** (税込) → **半額 5,000円** (税込)

●入会金1万円(税込)で何度でもご利用可能 ※2親等までご利用可能

●年会費・月会費0円! ●2万円相当の割引券 他にもサービス多数!

互助会/葬儀社の積立は解約できます。

公益社は解約手数料相当額を葬儀料金から割引いたします。

公益社に葬儀をご依頼いただく、互助会/他社の積立を解約する際の解約手数料相当額を葬儀料金から割引いたします。互助会/他社の会員の皆さまもぜひご相談ください。※適用には諸条件がございます。

例: 解約時に6万円の手数料が掛かった場合、葬儀料金から6万円の割引



KOEKISHA

公益社 ご葬儀相談センター

24時間・365日受付

通話料無料

携帯電話OK



**0120-567-701**

ホームページ <https://www.koekisha.co.jp> メール [gosougi-support@koekisha.co.jp](mailto:gosougi-support@koekisha.co.jp)