

公益社から家族葬の
新ブランド誕生!

家族葬 安心価格で、プロに頼れるお葬式。

エンディングハウス OPEN

身近な家族葬だからこそ、確かな安心を。
事前のご相談から事後の
お手続きまで、私たちがお話を伺い、
私たちが支えます。



(イメージ)

相談会 & 人形供養

7/8 土

開催

10:00 ~ 15:00

エンディングハウス
新小岩

東京都葛飾区新小岩1-25-15
【アクセス】
JR総武線「新小岩駅」徒歩約4分



(イメージ)



エンディング
ハウス 新小岩

7/9 日

開催

10:00 ~ 15:00

エンディングハウス
東四つ木

東京都葛飾区東四つ木4-4-5
【アクセス】
京成押上線「四ツ木駅」徒歩約6分



(イメージ)



エンディング
ハウス 東四つ木



7/8 土
10:00~15:00

開催

エンディングハウス
新小岩

7/9 日
10:00~15:00

開催

エンディングハウス
東四つ木

相談会

参加無料

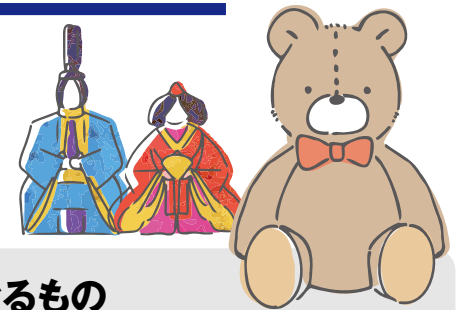
事前のご相談やお見積りを承ります。10:00~15:00の間、ご都合の良いお時間にご来館ください。



人形供養

受付

10:00~15:00の間に
お人形をお持ちください



ご家族の役目を終えた人形をご住職の読経で供養いたします。どなたでも、どうぞこの機会に人形をお持ちください。お預かりした人形は後日お寺様に供養していただき、終了のご報告を会館前に貼り出します。

- 20体まで 3,000円
- 21体目以降は 1~10体毎に 1,000円
- 事前登録された方は**20体まで無料**
(当日登録者も無料!)

●受付ではお名前・ご住所・ご連絡先をご記入いただきます。 ●人形の返却はできませんのでご了承ください。

受付できるもの

- ① ひな人形、五月人形、抱き人形、市松人形、舞踏人形、フランス人形など人形全般
- ② むいぐるみ、こけしなど
- ③ 兜、羽子板など

受付できないもの

付属するガラスケース、飾り段などは受付できません。ケースから出して人形のみお持ちください。人形以外のものは受付できません。

事前登録キャンペーン実施中

登録無料

事前にお名前・住所・電話番号をご登録いただくと、葬儀費用がお得になります。

ENDING HAUS.

のプランは**3つ**

シンプルでわかりやすい
3つのプラン

+

お客様の個別ニーズにお応えする
オプション商品

の組合せです。

お別れ葬プラン

通常価格

~~220,000円~~(税込 242,000円)

事前登録キャンペーン価格

200,000円
(税込220,000円)

一日葬プラン

通常価格

~~330,000円~~(税込 363,000円)

事前登録キャンペーン価格

300,000円
(税込330,000円)

家族葬プラン

通常価格

~~440,000円~~(税込 484,000円)

事前登録キャンペーン価格

400,000円
(税込440,000円)

※施設使用料、火葬料金、宗教者の御礼等は別途必要です。

