

事前予約制
各回定員1組

葬儀なんでも相談会開催

参加
無料

会場 公益社 用賀会館

開催日 2024/3/10日
①10:00~ ②12:00~ ③14:00~

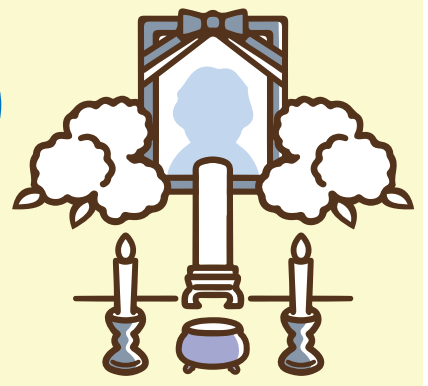
お申込みは ☎0120-347-556 受付時間 10:00~17:00

相談会に参加された方は
公益社の個人会員制度「プレビオクラブ」の
入会金が半額に
通常入会金 10,000円(税込) →
半額 5,000円(税込)
プレビオクラブについて、詳しくは裏面をご覧ください。

専門スタッフが事前の準備や費用の相談を承ります。この機会に葬儀の不安を解消しましょう。

お葬式費用で不安な方へ

素朴な疑問から、詳細な事前見積り提示まで、
不安解消の窓口をいつでも用意しております。



?
インターネットに
出ている価格、
本当?



?
葬儀費用って
いったい
どのくらい?



公益社の事前相談

ネットで何でも情報が取れる時代。だからこそ、

直接見て、聞いて、確かめましょう。

わかりやすい資料を
ご用意しております



会館に直接足を運ぶことで、
交通の便や館内の設備、スタッフの
対応について確かめることができます。
また、見積りを依頼する際は
その内訳にも必ず着目し、実際にかかる
総額で比較検討しましょう。



公益社 ご葬儀相談センター

24時間・365日受付 通話料無料[携帯電話OK]

☎0120-347-556

メール ☎ gosugi-soudan@koekisha.co.jp ホームページ ☎ https://www.koekisha.co.jp 231403

※2024年2月現在 ※写真・イラストはイメージです。 ※記載の内容は予告なく変更される場合があります。

公益社の 事前相談

選べる4つの相談方法

相談無料・随時受付中

 **電話で相談**

24時間、
いつでもどこからでも

下記フリーダイヤルまでお電話ください。

オンライン・メールでもご相談出来ます。詳細は下記ホームページをご確認ください。

 **対面で相談**

実際の式場を
見学して会館で

各会館
ページから
申込みます



オンラインでもご予約できます。

<https://www.koekisha.co.jp/information/jisha/>



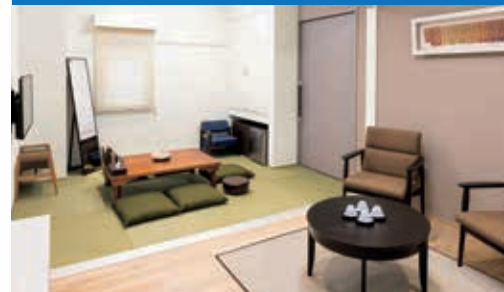
家族葬にも最適な式場です  **360°VR** ホームページで
会館見学できます

病院から直接入館できる安置室



24時間利用できます

自宅のようにくつろげる親族控室



公益社
用賀会館

東京都世田谷区瀬田3-6-8



【アクセス】
東急田園都市線
「用賀駅」南口 徒歩約8分

3/10日
葬儀なんでも
相談会開催!

公益社
喜多見会館

東京都世田谷区喜多見7-25-13



【アクセス】
小田急小田原線
「喜多見駅」南口 徒歩約7分

公益社
経堂会館

東京都世田谷区経堂5-31-9



【アクセス】
小田急小田原線
「経堂駅」南口 徒歩約7分

公益社
仙川会館

東京都調布市仙川町3-1-3



【アクセス】
京王線「仙川駅」徒歩約2分

公益社
溝の口会館

神奈川県川崎市高津区下作延2-9-1



【アクセス】
東急田園都市線・大井町線
「溝の口駅」南口 徒歩約2分、
JR南武線「武蔵溝ノ口駅」南口 徒歩約4分

2024年
2月
オープン

葬儀料金がお得な会員価格に

公益社の個人会員制度
「プレビオクラブ」
会員募集中!

入会金1万円(税込)で2親等まで
何度でもご利用可能

年会費・月会費
0円!

2万円相当の
割引券

他にもサービス多数

ご存知ですか?

互助会/葬儀社の
積立は
解約できます

公益社に葬儀をご依頼いただくと、互助会/他社の積立を解約する際の解約手数料相当額を葬儀料金から割引いたします。互助会/他社の会員の皆さまもぜひご相談ください。

公益社は解約手数料相当額を
葬儀料金から割引いたします。

例 解約時に6万円の手数料が掛かった場合
葬儀料金から6万円の割引

※適用には諸条件がございます。

「家族に負担をかけたくない」とお考えの方へ

葬儀保険
はじめました

〈ひとの保険・葬儀費用保障条項/
葬儀費用保障条項(限定告知型)〉



葬儀費用を葬儀社に
直接支払える保険



【引受保険会社】アイアル少額短期保険(株) B353-2311-1



公益社
KOEKISHA



メール gosougi-soudan@koekisha.co.jp

ホームページ <https://www.koekisha.co.jp>

公益社 ご葬儀相談センター

24時間・365日受付 通話料無料[携帯電話OK]

さ よ な ら の こ こ ろ
0120-347-556

231403

※2024年2月現在 ※写真・イラストはイメージです。 ※記載の内容は予告なく変更される場合があります。