

生前整理や遺品整理にも役立つ「メルカリ」。出品の流れから売れるためのコツを認定講師がお教えます。

メルカリ教室開催

参加
無料

事前予約制
定員 12名

事前予約制 各回定員2組 参加無料

葬儀なんでも相談会 同時開催

専門スタッフが事前の準備や費用の相談を承ります。
この機会に葬儀の不安を解消しましょう。

日時 2023/12/5 火 11:00~ 会場 公益社 吉祥寺会館



詳細及びお申込みは、ホームページまで ▶ ホームページ <https://www.koekisha.co.jp/event/>

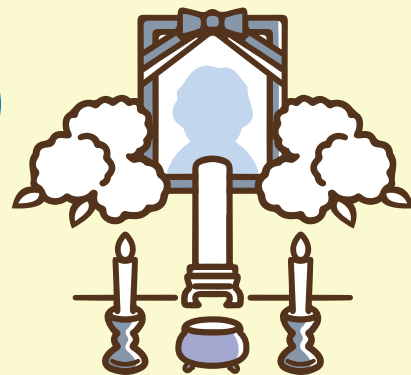
2023/12/5 火
①10:00~ ②14:00~

【会場】
公益社 吉祥寺会館

お申込みは ☎ 0120-347-556 受付時間 10:00~17:00

お葬式費用で不安な方へ

素朴な疑問から、詳細な事前見積り提示まで、
不安解消の窓口をいつでも用意しております。



?
インターネットに
出ている価格、
本当?



?
葬儀費用って
いったい
どのくらい?



公益社の事前相談

ネットで何でも情報が取れる時代。だからこそ、

直接見て、聞いて、確かめましょう。

わかりやすい資料を
ご用意しております



会館に直接足を運ぶことで、
交通の便や館内の設備、スタッフの
対応について確かめることができます。
また、見積りを依頼する際は
その内訳にも必ず着目し、実際にかかる
総額で比較検討しましょう。

ご相談は
無料です



公益社 ご葬儀相談センター

24時間・365日受付 通話料無料 [携帯電話OK]



☎ 0120-347-556

メール ☎ gosougi-soudan@koekisha.co.jp

ホームページ <https://www.koekisha.co.jp>

230990

※2023年11月現在 ※写真・イラストはイメージです。 ※記載の内容は予告なく変更される場合があります。

公益社の 事前相談

選べる4つの相談方法

相談無料・随時受付中

 **電話で相談**

24時間、
いつでもどこからでも

下記フリーダイヤルまでお電話ください。

オンライン・メールでもご相談出来ます。詳細は下記ホームページをご確認ください。

 **対面で相談**

実際の式場を
見学して会館で

各会館
ページから
申込みます



オンラインでもご予約できます。
<https://www.koekisha.co.jp/information/jisha/>



家族葬にも最適な式場です  ホームページで
会館見学できます

病院から直接入館できる安置室



24時間利用できます

自宅のようにくつろげる親族控室



12/5の
メルカリ
教室開催!
葬儀なんでも
相談会
同時開催!



**公益社
吉祥寺会館**

東京都武蔵野市吉祥寺本町3-1-10

JR中央線・総武線/
京王井の頭線
「吉祥寺駅」公園口 徒歩約8分



**公益社
国分寺会館**

東京都国分寺市南町2-16-15

JR中央線/
西武国分寺線・多摩湖線
「国分寺駅」南口 徒歩約1分



**公益社
東久留米会館**

東京都東久留米市新川町1-3-31

西武池袋線
「東久留米駅」東口
徒歩約2分



葬儀料金がお得な会員価格に

公益社の個人会員制度

**「プレビオクラブ」
会員募集中!**

入会金**1万円**(税込)で2親等まで
何度でもご利用可能

年会費・月会費
0円!

2万円相当の
割引券

他にもサービス多数

ご存知ですか?

**互助会/葬儀社の
積立は
解約できます**

公益社に葬儀をご依頼いただくと、互助会/他社の積立を解約する際の解約手数料相当額を葬儀料金から割引いたします。互助会/他社の会員の皆さまもぜひご相談ください。

公益社は解約手数料相当額を
葬儀料金から割引いたします。

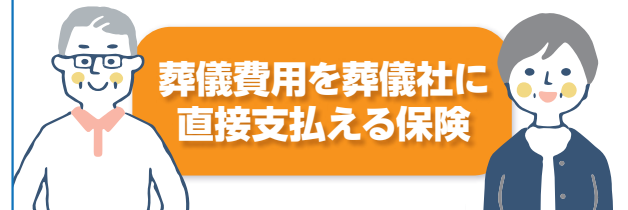
例 解約時に6万円の手数料が掛かった場合
葬儀料金から6万円の割引

※適用には諸条件がございます。

「家族に負担をかけたくない」とお考えの方へ

**葬儀保険
はじめました**

〈ひとの保険・葬儀費用保障条項/
葬儀費用保障条項(限定告知型)〉



**葬儀費用を葬儀社に
直接支払える保険**

【引受保険会社】アイアル少額短期保険(株) B353-2311-1


公益社
KOEKISHA

公益社 ご葬儀相談センター

24時間・365日受付 通話料無料[携帯電話OK]



さよならのこころ
0120-347-556

メール gosougi-soudan@koekisha.co.jp

ホームページ <https://www.koekisha.co.jp>

230990

※2023年11月現在 ※写真・イラストはイメージです。 ※記載の内容は予告なく変更される場合があります。