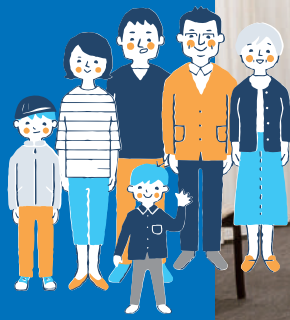


大切な人を送る 一度きりの葬儀だから…

公益社の葬儀会館は、
“故人を偲ぶかけがえのない時間”を
不自由なくゆったりと過ごしていただくことを
大切に考えています。
そのため細部までこだわり、
考え抜かれて作られた
葬儀専用会館となっています。



ご家族に寄り添った



もしもの時も24時間ご利用可能な
専用安置室を完備しています。



限られた時間を
大切に故人と
過ごしたい。

公益社の家族葬。



親族控室は自宅のように
くつろいでいただけます。

個別相談会開催

事前予約制 参加無料
各回定員1組

2023年

11月29日水

会場: 公益社 岸和田会館
時間: ①10:00～ ②12:00～ ③14:00～

詳細及びお申込みは、
下記フリーダイヤル
(受付9:00～17:00)まで



公益社 ご葬儀相談センター

24時間・365日受付 通話料無料 携帯電話OK



0120-567-701

ホームページ <https://www.koekisha.co.jp> メール gosougi-support@koekisha.co.jp

※2023年10月現在 ※写真はイメージです。 ※記載の内容は予告なく変更される場合があります。 230882



お葬式の疑問は、 事前相談でスッキリ。

(選べる) 4つの 相談方法

相談
無料

随時受付中



わかりやすい資料を
ご用意しております
お電話一本で『公益社の
終活セット』をお届けします

24時間、知りたいことがすぐわかる

1. 電話で
公益社 ご葬儀相談センター
☎ 0120-567-701



自宅で資料を見ながら

3. オンライン相談で
<https://www.koekisha.co.jp/online/>



実際の式場の見学もできる

2. 対面で ※予約がおすすめ
[オンラインでもご予約できます]
<https://www.koekisha.co.jp/information/jisha/>



お見積りをじっくり検討

4. メールで
<https://www.koekisha.co.jp/inquiry/>



葬儀料金が
お得な
会員価格に

公益社 個人会員制度

プレビオクラブ

- 入会金 **1万円** (税込)のみで何度でもご利用可能
- 年会費・月会費 **0円**
- **2万円**相当の割引券

2親等までご利用可能

※他にも様々なサービスをご用意しております

互助会/葬儀社の積立は解約できます。

公益社は解約手数料相当額を葬儀料金から割引いたします。

公益社に葬儀をご依頼いただくと、互助会/他社の積立を解約する際の解約手数料相当額を葬儀料金から割引いたします。互助会/他社の会員の皆さまもぜひご相談ください。

例:解約時に6万円の手数料が掛かった場合、
葬儀料金から6万円の割引

※適用には諸条件がございます。

公益社 岸和田会館

大阪府岸和田市
上野町東6-31

11月29日(水)
個別相談会



【アクセス】

南海本線「和泉大宮駅」
徒歩約5分



「家族に負担をかけたくない」と
お考えの方へ

葬儀保険はじめました

(ひとの保険・葬儀費用保障条項/葬儀費用保障条項(限定告知型))

葬儀費用を
葬儀社に直接支払える保険

[引受保険会社] アイアル少額短期保険㈱ E198-2309-2



公益社 ご葬儀相談センター

24時間・365日受付 通話料無料 携帯電話OK



0120-567-701

ホームページ <https://www.koekisha.co.jp> メール gosougi-support@koekisha.co.jp

※2023年10月現在 ※写真はイメージです。 ※記載の内容は予告なく変更される場合があります。

230882